

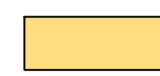



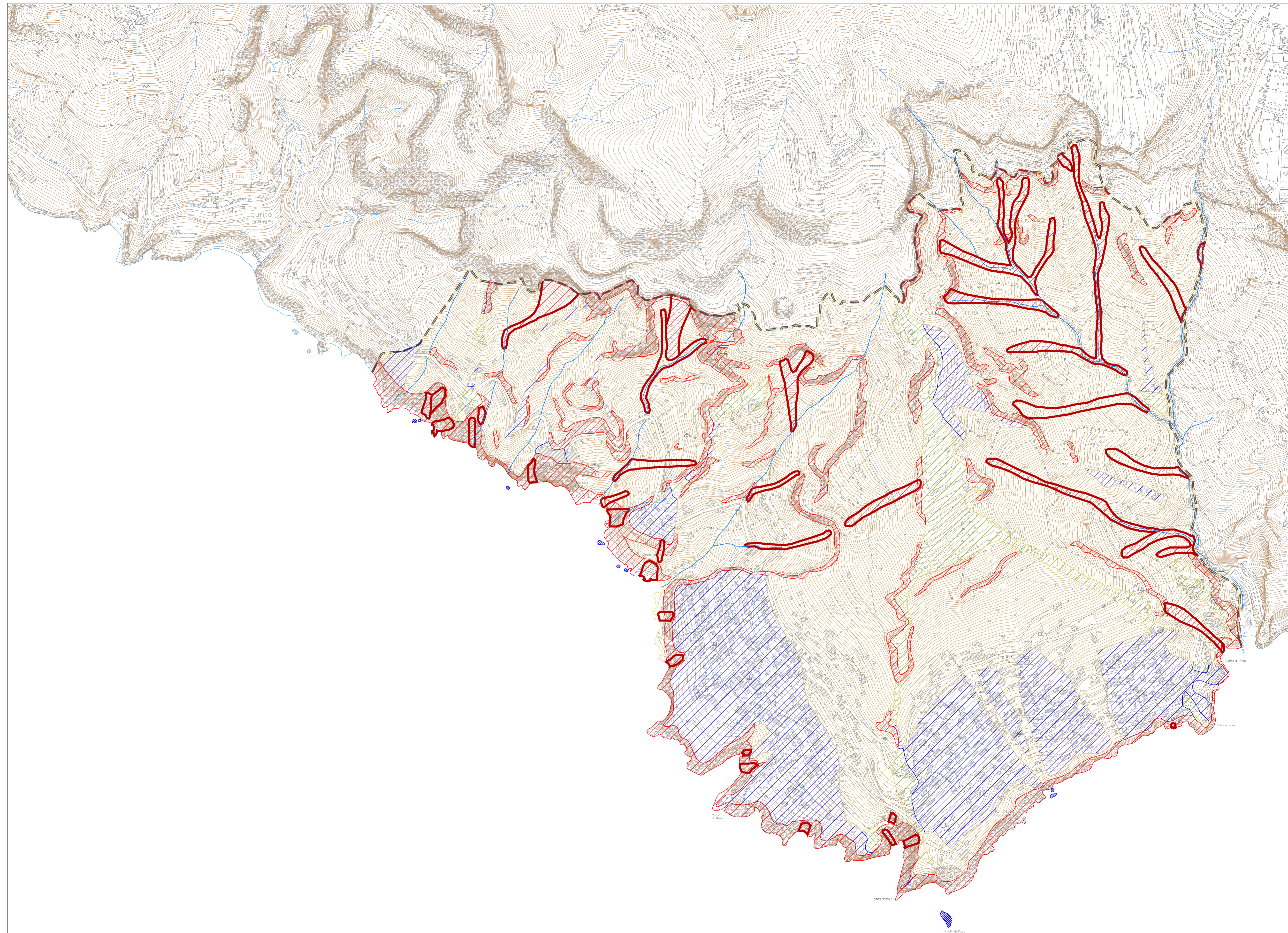


-  P1 - Pericolosità Moderata
-  P2 - Pericolosità Media
-  P1 - Pericolosità Elevata
-  P1 - Pericolosità Molto Elevata
-  Frana
-  Reticolo Idrografico



PUC Praiano



COMUNE DI
PRAIANO
PROVINCIA DI SALERNO

GRUPPO DI PROGETTAZIONE
 PROF. ARCH. PASQUALE MIANO
 ARCH. ARIANNA ROCCO
 DOTT. AGR. LINO PAPPACENA
 ARCH. FABRIZIO FUSCO
 ING. SEBASTIANO MOLARO (Tecnogea S.A.S)

con
 ARCH. GIUSEPPE RUOCCO
 ARCH. GABRIELLA DE LUZIO
 ARCH. EMANUELE COLOMBO
 DOTT. ALESSIA GENTILE

SINDACO F.F.
ANNA MARIA CASO

RUP
ING. PAOLO GUADAGNO



PRELIMINARE PIANO URBANISTICO COMUNALE

**Praiano nel Piano Stralcio per l'Assetto Idrogeologico
 dell' ex Autorità di Bacino Campania Sud e
 Interregionale del Sele - Pericolosità da Frana**

SCALA 1 : 5000

DATA:

T2.4a